

1分でわかる！

ストレスチェック

HOPE サーベイのご案内



保健同人フロンティア
HOKENDOHJIN-FRONTIER

Well-beingを数値化する、日本で唯一のストレスチェック 組織分析と職場改善に特化した結果フィードバックが特長

ストレスチェック

HoPEサーベイ



企業価値の向上に寄与する2つの指標

先行研究や専門家とのディスカッションを基に、健康経営推進の重要な指標を「**人材の定着**」と「**生産性の向上**」と定義し、これらを組織的に測定できる尺度を開発。制度対応項目に加えて測定できます。

総合指標としてのWell-beingスコア

独自尺度とストレスチェック結果を総合したWell-beingスコアを算出することで、組織のWell-being実現に必要な要素や強みを、多角的に可視化します。

組織の状況を健康面だけでなく、多角的に把握ができ、次の対策へつなげることができます。



ストレッサー
(ストレスの原因となる因子)

ストレス反応
(ストレスによっておこる心身の反応)

周囲のサポート
(ストレス反応に影響を与える他の因子)

人材の定着
(インクルージョン)

生産性
(エンゲージメント)

「HoPE サーベイ」ツールの種類

「**HoPE**サーベイ」は、
以下2種のツールを同価格でご提供いたします



厚生労働省推奨
職業性ストレス簡易調査票



厚生労働省推奨
職業性ストレス簡易調査票
+
オリジナル尺度
(人材の定着・生産性)

管理者TOP画面と組織分析レポートイメージ

ストレスチェック(仮)

サポートメニュー メール ログインIDの氏名

メニュー

- ダッシュボード
- 管理者一覧
- 受検ユニット管理
- 受験結果・分析・レポート
- 面接管理
- 企業情報管理
- 追加アンケート設定

ダッシュボード

受験設定確認 (10/20/2020 ~ 10/25/2020)

利用申込登録 → 受験設定 医師面接 (申出設定) → 医師面接 (申出者確認/面接記録) → 労働基準監督署報告 [Coming Soon]

受験状況 (10/20/2020 ~ 10/25/2020)

未受験率の状況率/受験率の状況



チャート形式で状態



個人結果

【詳細結果】

ストレスの原因と考えられる因子

項目	結果	範囲	30	40	50
総合	51.3	50.8	50.0	50.0	50.0
心身の健康に関する負担	49.7	50.3	50.0	50.0	50.0
職場での人間関係	46.0	47.0	45.0	45.0	45.0
職場環境によるストレス	35.6	43.1	40.0	40.0	40.0
仕事のコントロール感	46.4	50.3	50.0	50.0	50.0
あなたの働いている仕事の種類	50.7	51.3	50.0	50.0	50.0
働きがい	49.3	54.9	50.0	50.0	50.0

ストレスによっておこる心身の反応

項目	結果	範囲	30	40	50
総合	49.3	54.9	50.0	50.0	50.0
怠惰	50.1	50.3	50.0	50.0	50.0
イライラ感	46.4	50.3	50.0	50.0	50.0
不安感	46.4	46.9	45.0	45.0	45.0
不満足	49.0	50.3	50.0	50.0	50.0
誇り感	50.7	50.0	50.0	50.0	50.0
自信喪失	51.1	47.2	50.0	50.0	50.0

ストレス反応に影響を及ぼす他の因子

項目	結果	範囲	30	40	50	60	70
総合	47.2	48.2	45.0	45.0	45.0	45.0	45.0
上司からのサポート	50.9	54.1	50.0	50.0	50.0	50.0	50.0
同僚からのサポート	49.9	50.3	50.0	50.0	50.0	50.0	50.0
家族や友人からのサポート	49.1	43.2	45.0	45.0	45.0	45.0	45.0
仕事や生活の満足度	48.2	49.1	45.0	45.0	45.0	45.0	45.0

【総合健康リスクと仕事のストレス判定図】

【総合健康リスク】

項目	結果	範囲	100	110	120
総合健康リスク	108	110	100	110	120

【仕事のストレス判定図】

健康リスクA (健康・コントロール)

健康リスクB (職場の充満)

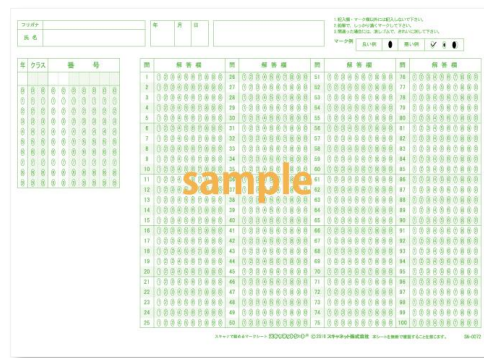
項目	結果	範囲	100	110	120
健康リスクA	130	127	110	110	127
健康リスクB	127	127	110	110	127

WEB方式、マークシート方式、併用方式からお選びいただけます。
結果のデータは一元管理されます。

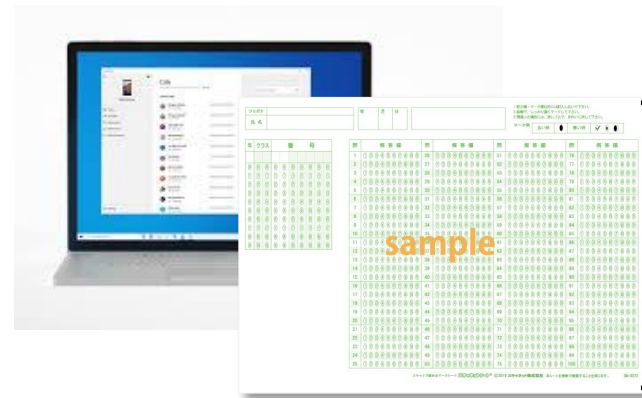
WEB方式



マークシート方式



併用方式



WEB・マークシートそれぞれの結果を統合した形での結果閲覧、
並びに組織分析を行うことが可能です

HoPE サーベイでは、ストレスチェック設問に追加して、お客様独自のアンケートを追加することができます

設問はお客様独自で20問まで追加が可能
集計結果は組織分析レポートとして確認ができます

共通アンケートとして、
「年代」「残業時間」「プレゼンティーズム[※]」が設定されています

※東大1項目版プレゼンティーズムを採用

(例えば)

健康経営の効果検証

健康経営推進
の理解度

働き方の変化による状況把握

在宅ワークの
状況と課題の確認

社員のもつ課題感の把握

社員が希望する
職場改善策の確認

〈専用サポートデスク〉

フリーダイヤルの専用サポートデスクを設置。
ご担当者様と同画面をみながら丁寧にサポートします。

〈運用支援サービス(有償オプション)〉

お客様専任の担当者が付き、各種運用代行業務を行います。

－運用代行の内容－

- ・受検対象者データの登録
- ・分析情報データの登録
- ・受検案内メールの配信
- ・リマインドメールの配信
- ・高ストレス基準の設定
- ・面接案内メール配信



会社概要

会社名	株式会社 保健同人フロンティア
創業・合併	創業 1946年6月1日 合併 2022年10月1日
資本金	5,987万円
所在地	本社：東京都港区新橋1-1-1 日比谷ビルディング7F (本社カウンセリングセンター併設) 青山支社：東京都港区南青山1-3-3 青山一丁目タワー4F (青山カウンセリングルーム併設) 関西支社：大阪府大阪市北区中之島2-3-33 大阪三井物産ビル21F 大阪支社：大阪府大阪市北区堂島1-1-5 関電不動産梅田新道ビル10F (大阪カウンセリングルーム併設) 名古屋支社：愛知県名古屋市中村区名駅4-8-18 名古屋三井ビルディング北館18F
代表者	代表取締役社長 段塚 忠宏
会長	取締役会長 中田 陽一
主要株主	MBK Wellness Holdings株式会社(三井物産100%子会社)
認証	健康経営優良法人(ホワイト500)・Pマーク・ISO9001・ISO27001
事業内容	戦後まもない1946年、結核の予防・治療情報を提供する雑誌の創刊からスタート。1954年には人間ドックを創案、1969年「家庭の医学」発刊、2000年にヒューマン・フロンティア設立・「現場型EAP」を展開。2003年 EAP会社として国内初のISO9001を取得。 2022年10月に保健同人フロンティアとヒューマン・フロンティアが合併し、こころとからだの両面の支援を強化。企業の「Well-being」を支援する人事向けサービスを展開し、企業の生産性向上に寄与している。



MISSION
私たちが目指す社会

暮らしを、職場を、社会を、
Well-beingに。

